

# Times Car PLUS TOYOTA i-ROAD Drive



## i-ROAD 利用講習会 教本

●●●●●● 下記項目は必ず守って下さい ●●●●●●

- ・必ずインストラクターの指示に従って下さい。
- ・講習中のビデオ及びカメラによる撮影は一切禁止です。
- ・全車両禁煙です。
- ・運転中、事故・車両トラブル等が発生した場合は必ずタイムズコンタクトセンターまで連絡をして下さい。  
[※関係省庁への報告義務があります]

TEL:0120-24-5037 タイムズコンタクトセンター

## スケジュール

座学 30分 [事前講習]

講習における注意

本車両の特徴・利用方法

場内講習 60分

実車両を用いて駐車場内で実施

簡単な実技講習

路上講習 30分

一般道での路上講習 [カルガモ方式]

- ・皆さまのお荷物をお預かりする事は出来ません
- ・路上講習は、無線機により指示をします。
- ・悪天候により、講習会を途中で中断若しくは中止する場合があります。その場合、再受講となる事があります。

## TOYOTA i-ROAD とは

TOYOTA が開発したパーソナルモビリティ 1人乗り

都市内の近距離移動に最適

超小型パッケージ

アクティブグリーン機構を採用

全長 / 全幅 / 全高 2,345/870/1,445

ホイールベース 1,695

最小回転半径 3m

最高速度 60 km/h

1充電走行距離 30 km ※走行の状態によって異なります。



■ステアリングは後輪で行います。前輪2輪・後輪1輪

■ハンドルを切ると車速に合わせ車体が自動的に傾きます

■カーナビ・冷暖房 はついていません

シフトボタン

R リバース：後退走行・ブザー音が鳴ります

N ニュートラル：駐車・停車時に仕様

D ドライブ：前進走行

方向指示器



ハザード

キースイッチ



パーキングブレーキペダル

ブレーキペダル

アクセルペダル



## 旋回について

### 旋回時のイメージ

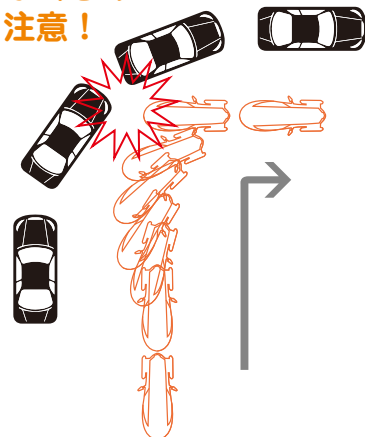
コーナーの角に前輪がさしかかるくらいの位置からハンドルを切ります。  
旋回外側に注意！

本車両は後輪1輪で転舵する為、小回りがきく一方、低速での旋回時には車体後部が右図の様に、外側に膨らみますので、狭い道・駐車時に注意が必要です。

旋回時の速度が増すと、リーン制御による車体の傾きが大きくなるため、旋回内側の接触に注意が必要になります。

※車両の旋回機能の限度をドライバーに知らせるため、旋回性能の限界に近づくと、ハンドルが自動で間欠振動します。速度を減速してください。

旋回時の  
ふくらみに  
注意！



memo

# 駐車・停車 について

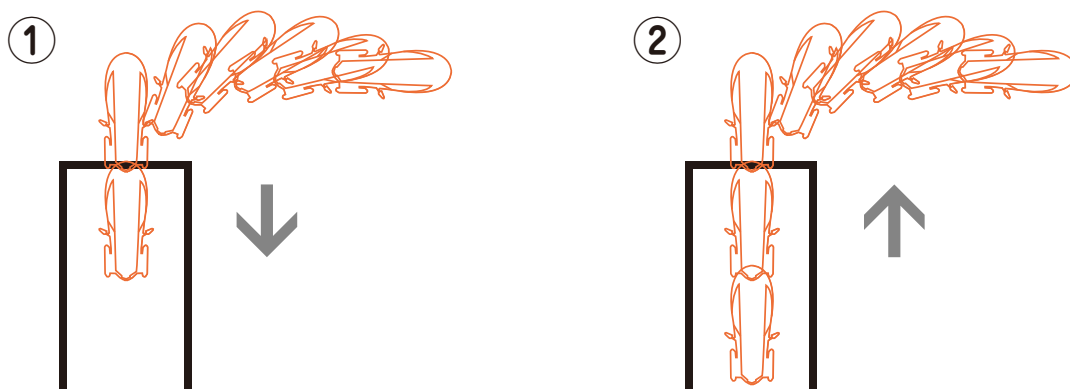
## 駐車スペースに停める場合

### ①: 必ず前向き駐車

ハンドルを切るタイミングに注意。

### ②: 出庫時

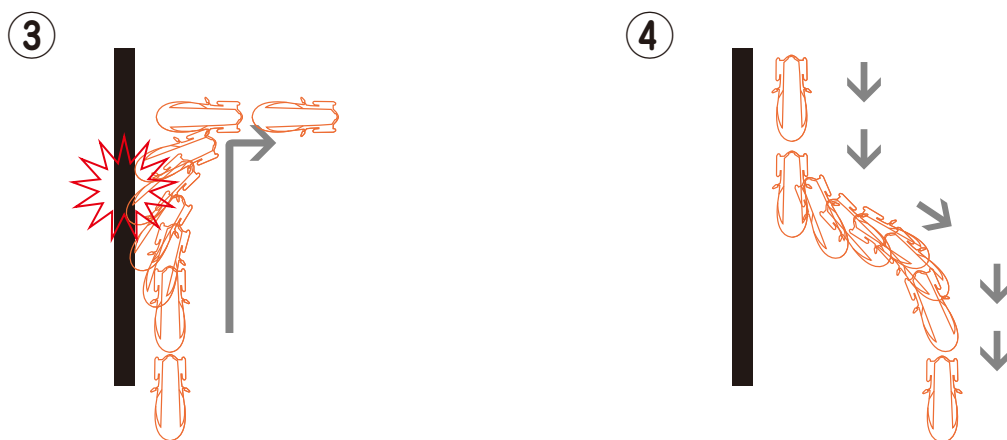
ハンドルを切るのが早すぎると、後退時には内輪差により車両後部が接触する可能性があります。前輪が車室から出た状態になってから、ハンドルを切ります。








## 左側に障害物がある場合

③: 右にハンドルを切りながら前進をすると、車両後部が障害物に接触する危険があります。

④: 右にハンドルを切りながら後退をすると、小回りで障害物から遠ざかる事が出来ます。



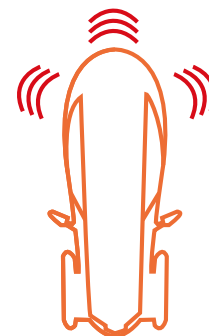
## 警告灯について

	状態	対処方法
	故障時車両停止誘導表示	車両のボイス発話「速やかに安全な場所に停止してください」があった場合、車両システムの異常です。ただちに安全な場所に停車し、タイムズコンタクトセンター（0120-24-5037）にご連絡ください。
	点検誘導表示	車両システムの異常です。ただちに安全な場所に停車し、タイムズコンタクトセンター（0120-24-5037）にご連絡ください。
	出力制限警告	車両の出力が制限されています。車両条件より判断し、自動的に点灯・消灯し制御します。
	マスターウォーニング	ただちに安全な場所に停車し、タイムズコンタクトセンター（0120-24-5037）にご連絡ください。
	補機バッテリー警告灯	補機バッテリー電圧が低下しています。車両システム異常。タイムズコンタクトセンター（0120-24-5037）にご連絡ください。

## クリアランスソナー

i-ROADにはクリアランスソナーが搭載されています。

	Dレンジ	5km/h以下で左右のコーナーセンサーが作動 <ul style="list-style-type: none"> <li>・このままでは衝突 表示と断続音（ビッ、ビッ、ビッ）</li> <li>・衝突の危険あり 表示と連続音（ビー---</li> </ul>
	Rレンジ	後ろのコーナーセンサーが作動 <ul style="list-style-type: none"> <li>・障害物まで 65~150cm 表示と断続音（ビッ、ビッ、ビッ）</li> <li>・障害物まで 50~65cm 表示と断続音（ビッビッビッ）</li> <li>・障害物まで 40cm以下 表示と断続音（ビー---</li> </ul>



## 走行時の注意事項

- 本車両は1人乗りです。2人以上で乗車しないでください。
- 高速道路、自動車専用道路および最高速度 60 km/h を超える道路は走行できません。  
(本車両の最高速度は 60 km/h です)
- 本車両は原動付き四輪駆動車であり、一部を除き道路交通法上普通自動車と同じ扱いとなります  
のでご注意ください。二段階右折、すり抜け、同一車線内の並進等は違反行為となります。
- 走行時はシートベルトを着用してください。
- 水深 15cm 以上の水の中は走行しないでください。
- 風速 20m/s を超える風の強い日は走行しないでください。  
(橋の上、ビルの間など強風を受ける場所を走行する時はご注意ください。)
- 充電 1 回での航続距離は 30km※走行の状態によって異なります。
  - ・スピードメーター右脇に表示される駆動用電池残量表示でご確認ください。
  - ・1 目盛以上残すご利用をお願いいたします。
  - ・タイムズカープラスの指定するステーション以外の充電は禁止です。



電池残量表示



電池残量警告灯

## 注意が必要な路面状況

50 mm 以上のスロープのない歩道や縁石には乗り上げないで下さい。スロープや段差を走行する際はできるだけ深い角度（直角）に進入して下さい。

※浅い角度で進入すると、滑って登れなかったり、リアタイヤが横方向にずれて場合によっては転倒する恐れがあります。やむを得ず浅い角度で進入する場合は微低速（5 km/h 未満）で走行して下さい。



高い縁石



スロープ



段差

雪道、凍結路などは絶対に走行しないで下さい。

※利用中に降雪や路面凍結を確認した場合は直ちに安全な場所に車両を停めてタイムズコンタクトセンターの指示に従って下さい。

※濡れた金属板（マンホールや橋脚の継ぎ目）、表面が平滑な石やタイルなど

摩擦が低い路面も注意が必要です。雨の日のマンホール等はできるだけ避けて走行して下さい

大きな金属板や表面が平滑な石やタイルの上は徐行して下さい。旋回状態で進入すると横滑りやスピンの可能性があります。



雪道・凍結路



金属板



平滑な石・タイル

砂利道、悪路、ダートなどは走行しないで下さい。

※やむを得ず舗装されていない駐車場内などに進入する場合は、微低速で走行して下さい。

## 注意が必要な路面状況

舗装が荒れている箇所は注意して走行して下さい。

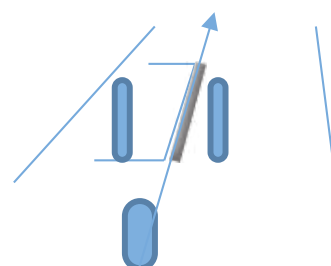
※縦方向の継ぎ目や轍を後輪が通過するとハンドルを取られたり、車体が左右に振られるなどの影響がありますので、できるだけ避けて走行して下さい。



縦の継ぎ目

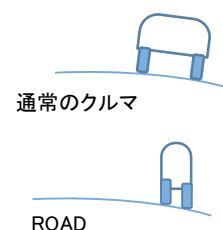


轍



左右に傾きがある路面を走行・停車する際、リーン制御により自動的に車体の水平状態を保ちます。通常の車を車体の傾きが異なりますので留意が必要です。

垂直方向の傾斜 12 度以上、横断方向の傾斜 20 度以上での走行・停車はしないでください。



トラックで死角になる可能性がありますので車間距離をとって走行して下さい。



## 貸出～乗車手順



車体後部のカードリーダーに会員カードをかざし、  
車体のロックを解除します。



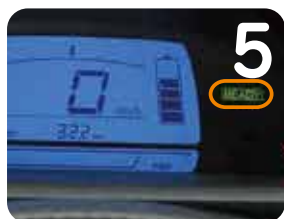
車体から充電コネクタをはずし、充電口のふたを閉じて  
ください。



充電コネクタを充電スタンドの所定の位置に戻し、  
車両に乗ります。



ブレーキペダルを踏んだ状態で、キースイッチを  
「ON」(右へ回す)。起動時は必ず車体姿勢の補正が  
行われます。

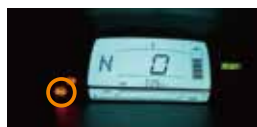


「READY」ランプの点灯を確認する。

× 音声ガイダンスに従って、  
ハンドルを動かしてください

× 充電ケーブルがつかなぎっぱなし  
です。

○ 始動できます。  
サイドブレーキがきいている状態。



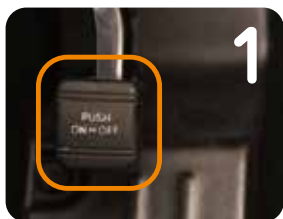
ブレーキペダルを踏んだまま、左足でパーキングブ  
レーキを踏み込み解除する。この際、メーター内の  
パーキングブレーキ表示灯が消えたことを確認して  
下さい。



ブレーキペダルを踏んだまま、シフトボタンを長押し  
して(1秒)、「N」から「D」に切り替える。ブレーキ  
ペダルを緩め、アクセルペダルをゆっくり踏み込んで  
発進する。

シフトボタン  
R リバース：後退走行・フザー音が鳴ります  
N ニュートラル：駐車・停車時に仕様  
D ドライブ：前進走行

## 途中降車



安全な場所に車両を停車し、パーキングブレーキをしっかりと踏み込みます。



シフトボタンを「N」にする。キースイッチを「OFF」にして運転席の窓が閉まっていることを確認し、降車してください。



車体後部のカードリーダーに会員カードをかざします。車体からの音声ガイド「ロックしました」を確認してください。会員カードをかざしても音声ガイドが無い場合、施錠が完了していません。半ドアなどを再確認し、改めて会員カードを車体にかざして下さい。

## 再乗車



車体後部のカードリーダーに会員カードをかざして、開錠してください。あとは乗車手順にならって起動してください。

### ■ 駐車場所の注意

普通自動車の基準に沿った駐車場所に停車をしてください。

### ■ 時間貸し駐車場への駐車に関して

タイムズ駐車場以外の時間貸し駐車場には駐車できません。

※機械式の駐車場への駐車は出来ません。

## 返却手順



目的地ステーションの空いている駐車枠に前向きで駐車をしてください。パーキングブレーキをしっかりと踏み込みます。



シフトボタンを「N」にする。キースイッチを「OFF」にして運転席の窓が閉まっていることを確認し、降車してください。



会員カードを充電スタンドにかざし、充電コネクタを取り外します。通信中のランプが点灯します。



充電コネクタを車体に接続し、充電スタンドの画面表示が「充電開始」になったことを確認してください。



車体後部のカードリーダーに会員カードをかざします。車体からの音声ガイド「ロックしました」その数秒後「ご利用ありがとうございました」を確認してください。ドアロックが施錠された時点で返却手続き完了です。

- ※ご登録いただいたメールアドレスに【ご利用終了のお知らせ】のメールが届きます
- ※返却時は、「充電スタンド」と「車両本体」の2か所にタッチをする必要があります。
- ※返却操作後はカードリーダー部分の青い光は消灯します。

## 利用時の注意事項

- 対象車両のご利用時間は最大 150 分です。正当な理由なく返却時間を大幅に超過するなど、当社が悪質な行為と判断した場合は会員資格の取消となります。
- 路上走行時には、「回転時の車体の傾き」、「車体後部の動き」に、十分に注意をしてください。
- 車両近辺の歩行者・自転車・バイクはこちらの動きを予測できません。
- 低速であっても、大きな怪我や事故につながる可能性があります。
- 車線変更、交差点、横断歩道や人通りの多い狭い道においては特に注意をしてください。
- 電気自動車の為走行音が小さく、本車両の動きを認知されない場合が見られます。
- 未然に事故を防ぐため、やむ負えない場合はクラクションを使用してください。
- 電池残量や運転に不安を感じた場合は、直ちにタイムズコンタクトセンターへご連絡ください。
- タイムズカープラスの指定するステーション以外での充電は禁止です。
- 1 目盛以上残す走行をお願いいたします。
- 必ず車道の真ん中を走行してください。  
後ろから来る車輛・自転車は本車両の特殊な動きについて知りません。割り込みをされるタイミング、後方から2輪車が来る際は、十分な注意が必要です。
- 携帯 / スマートフォンを車内に設置できません。  
運転者が走行中に携帯電話を使用することは法律で禁止されています。  
安全のため走行中の操作は絶対に行わないでください。
- カーナビは装備されていません。  
安全な場所に駐車いただき、地図のご確認をお願いいたします。
- 路肩に停車する際は、縁石やガードレールなど側面の障害物との距離を確保してください。寄せ過ぎてしまうと後退による離脱が必要になります。

歩行者・路肩に停めて作業している人は本車両の動き方を知らない人である事を念頭に運転してください。  
特に進路変更・方向転換時、周囲の人に注意してください。

事故・車両トラブル等が発生した場合、  
必ずタイムズコンタクトセンターへ連絡をしてください。

※無申告事故が発覚した場合は、お客様に実費補償して頂きます。

**TEL:0120-24-5037**

# タイムズ駐車場の利用 について

## パークロック駐車場



必ず前進入庫で駐車してください。

パークロックを完全にまたいだ状態を確認してから、停車してください。

ドアを開ける際は、隣の車両を十分に気を付けて下さい。

出庫の際は、車両が完全に車室を出てから、ハンドルを切ってください

## ゲート式駐車場

### 入庫時

車両を車路の中央に停車してください。  
発券は車両を降りて対応をお願いします。

発券機に近寄った後、すぐにハンドルを切ると  
車両後部がぶつかる可能性があります。

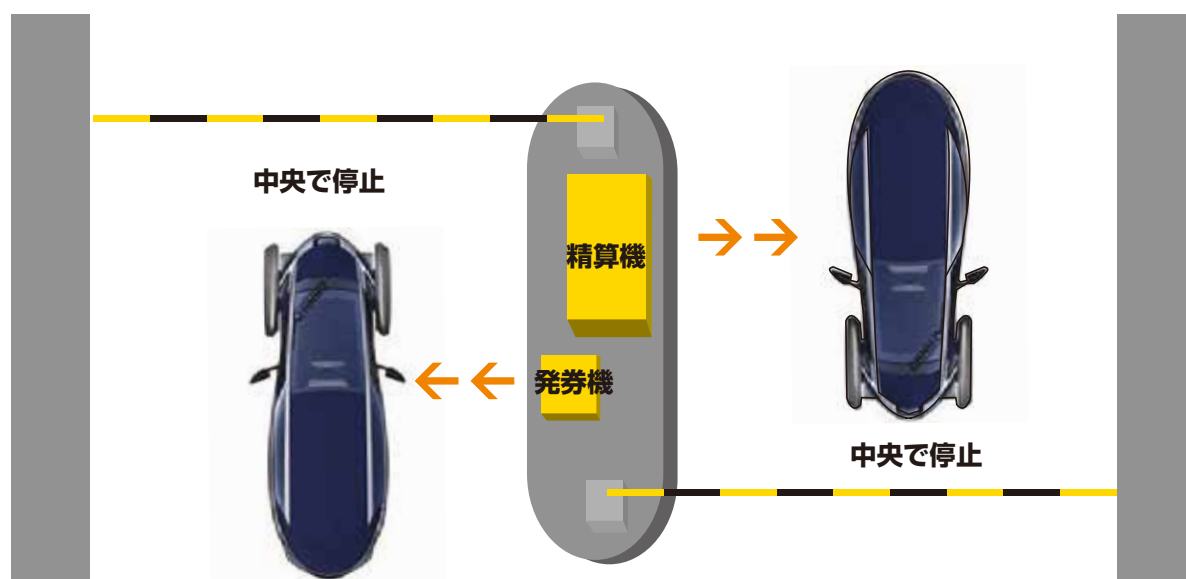
発券終了後、バックはできません。

### 出庫時

車両を車路の中央に停車してください。  
精算は車両を降りて対応をお願いします。

精算機に近寄った後、すぐにハンドルを切ると  
車両後部がぶつかる可能性があります。

精算終了後、バックはできません



## 路上講習

路上講習は先導車が誘導して走行します。

### コース【日比谷公園—霞が関—虎の門—日比谷公園】

走行順：①先導車 (i-ROAD)②i-ROAD③先導車④i-ROAD

走行距離：4.2<sup>キ</sup>

走行時間：20分 / 周

路上講習1周



再度講習を希望する場合はタイムズコンタクトセンターまでご連絡ください。TEL:0120-24-5037